

53350

53325

53300

53275

Georeferencia ETRS 89 / Pt TM 06



Art. Matricial nº 319

Trav. da Rua dos MoINHOS

Areas do Artigo Matricial nº 319

Area Total = 178.00 m2

Area Bruta Privativa = 35.20 m2

Area Bruta Dependente = 24.00 m2

Area Bruta de Construcao = 59.20 m2

Area de Implantacao = 59,20 m2

Levantamento Topografico

Freg. de Vila Verde

Trav. da Rua das Violetas

Artigo Matricial nº 319

Escala : 1/500

-57350

-57325

-57300

Jose Luis Sotto Mayor Vieira

José Luís Sotto Mayor Vieira

Cont. n.º 127 160 094

— TOPÓGRAFO —



Requerente: Jose Luis

Local: Vila Verde

Freguesia: Vila Verde

Finalidade: Diversos

ProcNº: <PROC>

Cod_SIG: <CODE>

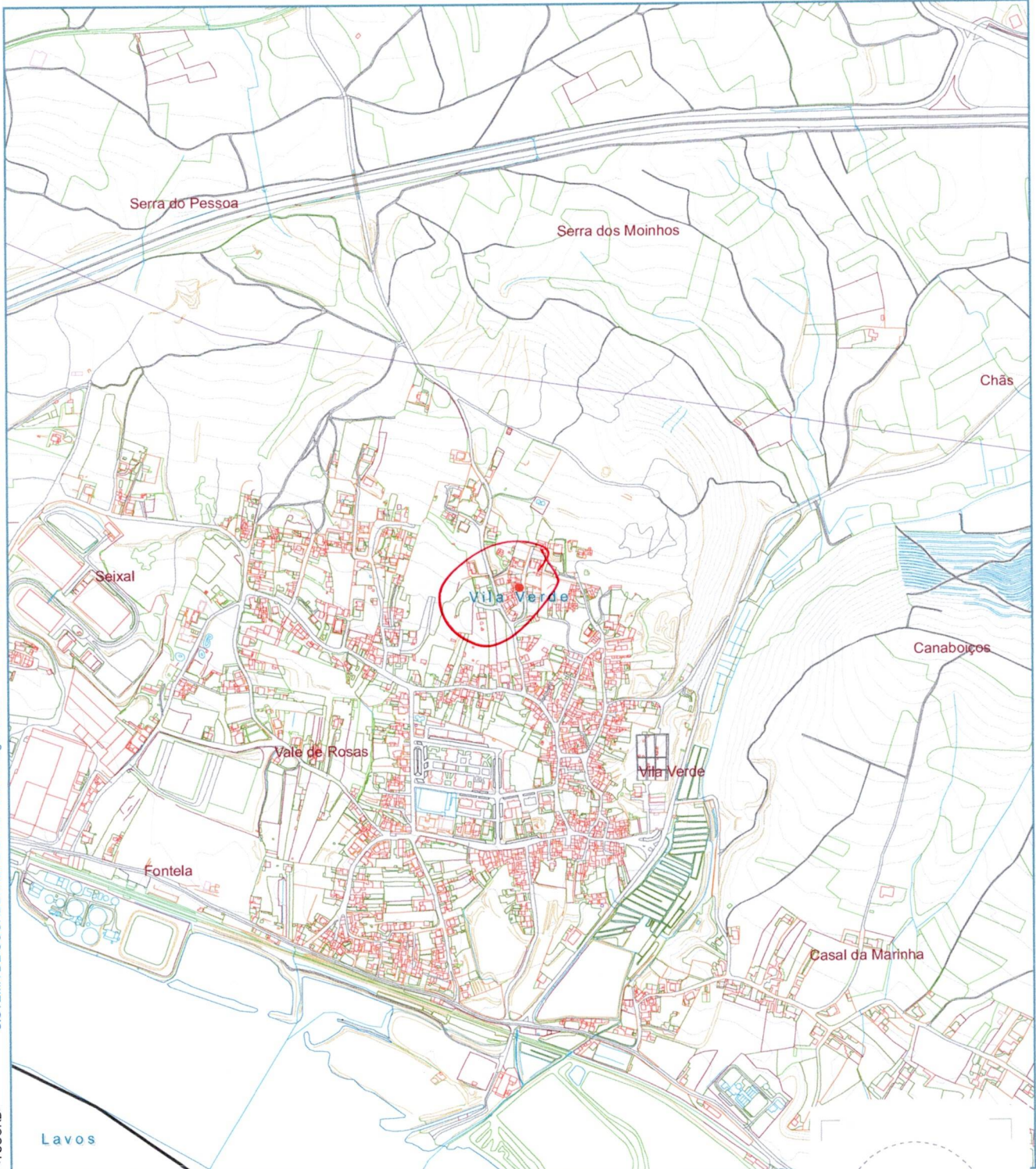
NORTE



PROJECTO DESENVOLVIDO PELO GABINETE DE SIG MUNICIPAL _ 2018/19

SISTEMA DE COORDENADAS ETRS 1989 Portugal TM06

<YCOORD>



<XCOORD> 0 240 METROS

Cartografia Oficial 1/10000 - Voo 2010

1 - PLANTA VÁLIDA POR UM ANO 2 - A PRETENSÃO SERÁ ASSINALADA A VERMELHO E SEM COLAGENS

Data: 18-07-2023

PlantaNº: 1715/2023

GuiaNº: <GUIA>

Escala: 1:10 000

