



área construção	área piso 2 (superior)	área piso 1 (térreo)	área piso -1 (cave)
303.0 m ²	101.0 m ²	101.0 m ²	101.0 m ²
área implantação			
101.0 m ²			
área intervenção			
269.0 m²			

Todas as medidas estão sujeitas a confirmação em obra. Não meça os desenhos, utilize apenas a cotação indicada. Em caso de incoerência, prevalece a escala mais ampliada. Em caso de dúvida ou ambiguidade, o necessário esclarecimento deve ser solicitado atempadamente ao técnico responsável ou ao coordenador do projecto. Todas as marcas ou denominações comerciais devem ser interpretadas como referência, admitindo-se a aplicação de quaisquer produtos com características técnicas equivalentes.

folha n.º	01.1	revisão n.º	00
formato	210x297	data	jul 22
fase	Lic.	elementos	des.
projecto n.º	22.A003	especialidade	Arq.

projecto
Morada geminada - Quinta do Viso - Lote E (nº47)

localização
Rua Cidade Rodrigo 47 3080-221 Buarcos

planimetria
40.16°N 8.86°W

altimetria
23,00m



requerente
Lusorém - Empreendimentos Imobiliários Lda

localização
Rua Dr Paulo Quintela 252 rc 3030-393 Coimbra

coordenação
Sérgio Salazar

contactos
963 569 498

projectista
Sérgio Salazar

contactos
963 569 498

equipa
Sérgio Salazar

série
alteração sobreposição

desenho
planta de implantação

escala
1:500

unidade
metro

formato
210x297

data
julho 2022

folha n.º
01.1

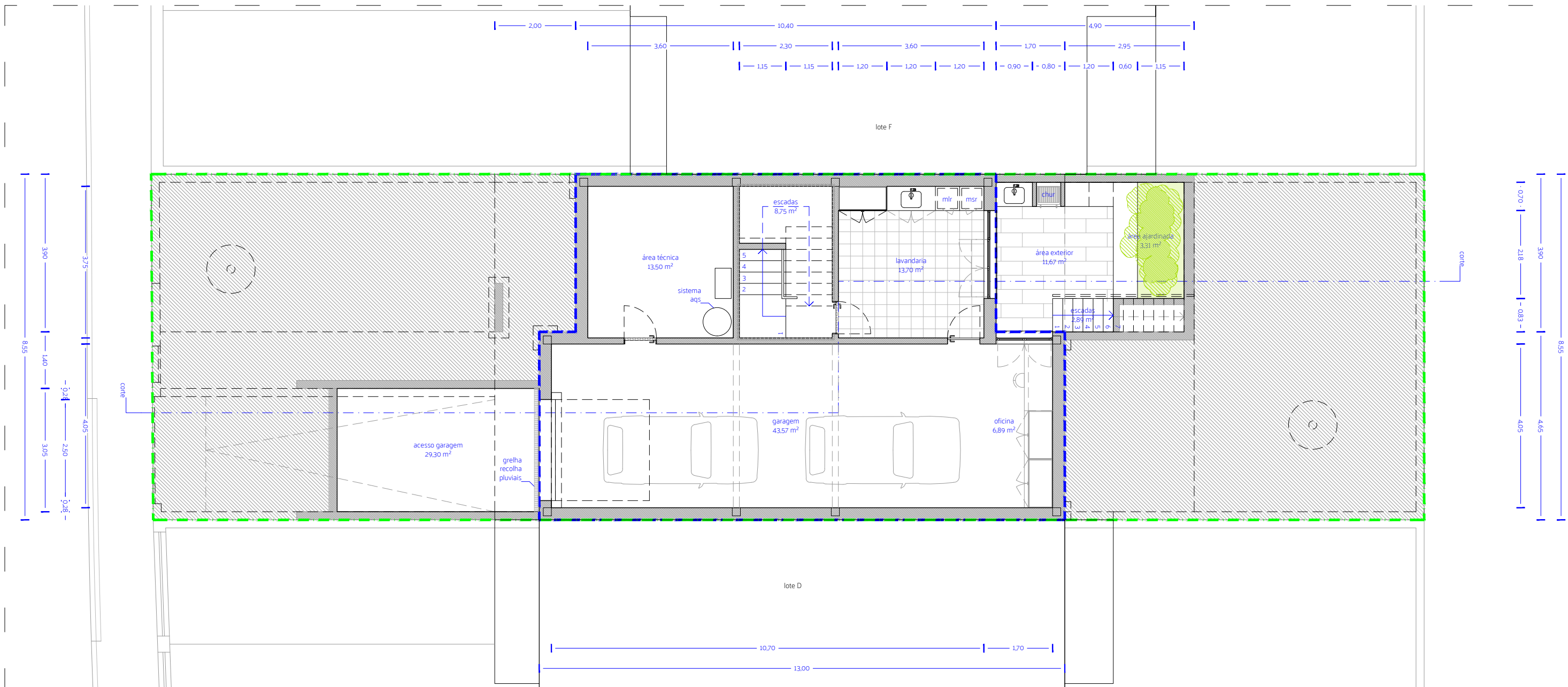
projecto n.º
22.A003

especialidade
Arquitectura

fase
Licenciamento

elementos
desenhados

revisão n.º
00



área construção	área piso 2 (superior)	área piso 1 (térreo)	área piso -1 (cave)
303,0 m ²	101,0 m ²	101,0 m ²	101,0 m ²
área implantação			
101,0 m ²			
área intervenção			
269,0 m ²			

Todas as medidas estão sujeitas a confirmação em obra. Não meça os desenhos, utilize apenas a cotação indicada. Em caso de incoerência, prevalece a escala mais ampliada. Em caso de dúvida ou ambiguidade, o necessário esclarecimento deve ser solicitado atempadamente ao técnico responsável ou ao coordenador do projecto. Todas as marcas ou denominações comerciais devem ser interpretadas como referência, admitindo-se a aplicação de quaisquer produtos com características técnicas equivalentes.

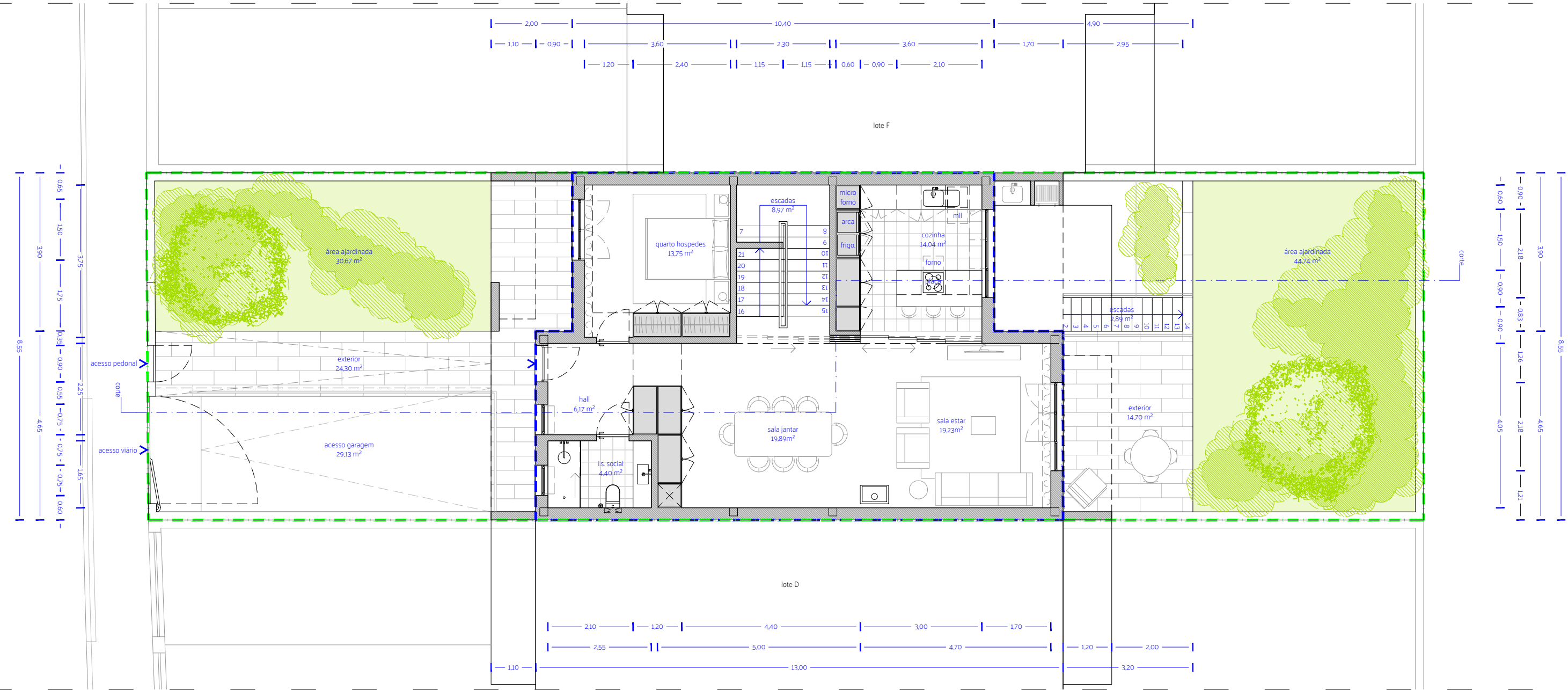
projecto
Morada geminada - Quinta do Viso - Lote E (n.º47)
 localização
Rua Cidade Rodrigo 47 3080-221 Buarcos
 planimetria | altimetria
40.16°N 8.86°W | 23,00m

requerente
Lusorém - Empreendimentos Imobiliários Lda
 localização
Rua Dr Paulo Quintela 252 rc 3030-393 Coimbra

coordenação	contactos
Sérgio Salazar	963 569 498
projectista	contactos
Sérgio Salazar	963 569 498
equipa	
Sérgio Salazar	

série	desenho
proposta	planta do piso -1 (cave)
escala unidade	formato data folha n.º
1:100 metro	420x297 julho 2022 01.2

projecto n.º	especialidade	fase	elementos	revisão n.º
22.A003	Arquitectura	Licenciamento	desenhados	00



área construção	área piso 2 (superior)	área piso 1 (térreo)	área piso -1 (cave)
303.0 m ²	101.0 m ²	101.0 m ²	101.0 m ²
área implantação			
101.0 m ²			
área intervenção			
269.0 m ²			

Todas as medidas estão sujeitas a confirmação em obra. Não meça os desenhos, utilize apenas a cotação indicada. Em caso de incoerência, prevalece a escala mais ampliada. Em caso de dúvida ou ambiguidade, o necessário esclarecimento deve ser solicitado atempadamente ao técnico responsável ou ao coordenador do projecto. Todas as marcas ou denominações comerciais devem ser interpretadas como referência, admitindo-se a aplicação de quaisquer produtos com características técnicas equivalentes.

projecto n.º	22A003	especialidade	Arq.
formato	420x297	data	22 jul 22
fase	Lic.	elementos	des.
folha n.º	013	revisão n.º	00

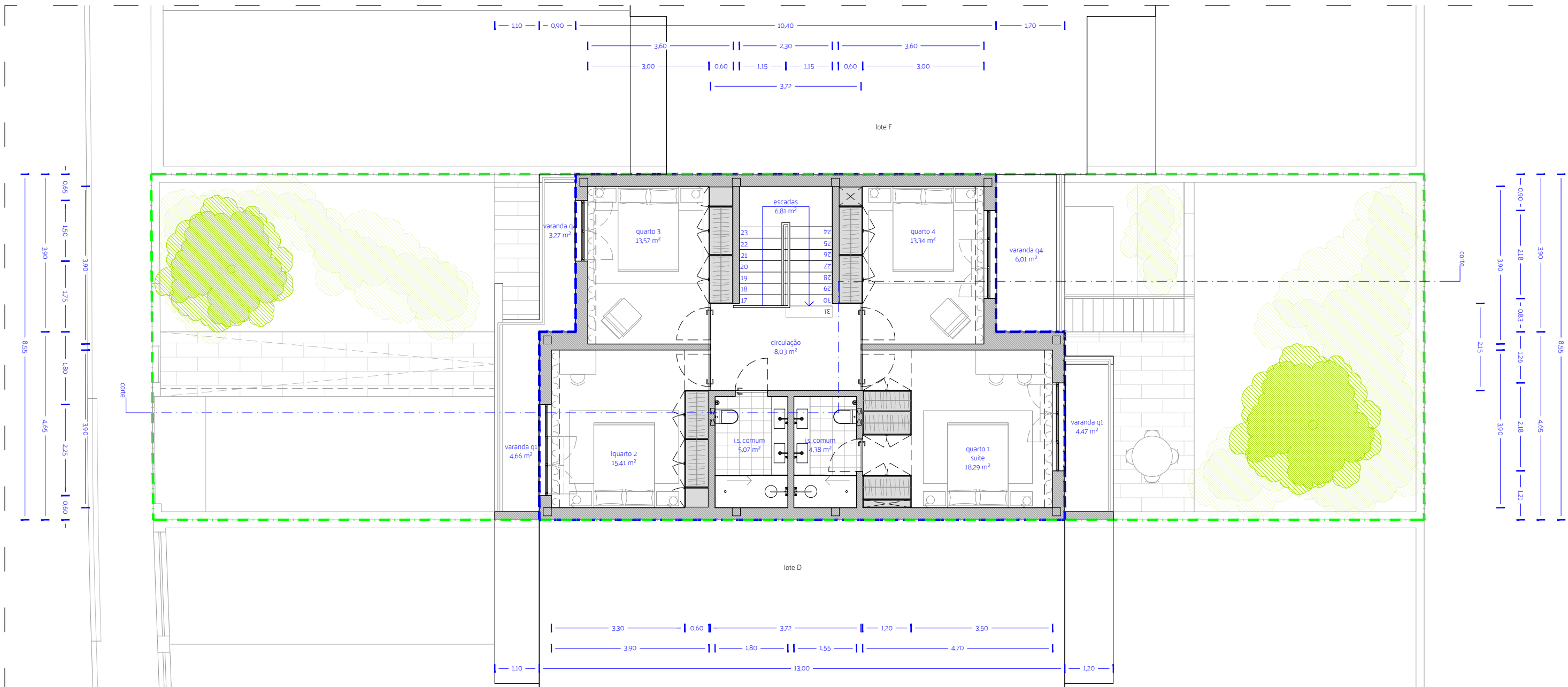
projecto
Morada geminada - Quinta do Viso - Lote E (n.º47)
 localização
Rua Cidade Rodrigo 47 3080-221 Buarcos
 planimetria
40.16°N 8.86°W
 altimetria
23,00m

requerente
Lusorém - Empreendimentos Imobiliários Lda
 localização
Rua Dr Paulo Quintela 252 rc 3030-393 Coimbra

coordenação	Sérgio Salazar	contactos	963 569 498
projectista	Sérgio Salazar	contactos	963 569 498
equipa	Sérgio Salazar		

série	proposta	desenho	planta do piso 1 (térreo)
escala	unidade	formato	data
1:100	metro	420x297	julho 2022
			folha n.º
			013

projecto n.º	especialidade	fase	elementos	revisão n.º
22.A003	Arquitectura	Licenciamento	desenhados	00



área construção	área piso 2 (superior)	área piso 1 (térreo)	área piso -1 (cave)
303.0 m ²	101.0 m ²	101.0 m ²	101.0 m ²
área implantação			
101.0 m ²			
área intervenção			
269.0 m ²			

Todas as medidas estão sujeitas a confirmação em obra. Não meça os desenhos, utilize apenas a cotação indicada. Em caso de incoerência, prevalece a escala mais ampliada. Em caso de dúvida ou ambiguidade, o necessário esclarecimento deve ser solicitado atempadamente ao técnico responsável ou ao coordenador do projecto. Todas as marcas ou denominações comerciais devem ser interpretadas como referência, admitindo-se a aplicação de quaisquer produtos com características técnicas equivalentes.

projecto
Moradia geminada - Quinta do Viso - Lote E (n.º47)
 localização
Rua Cidade Rodrigo 47 3080-221 Buarcos
 planimetria | altimetria
40.16°N 8.86°W | 23,00m

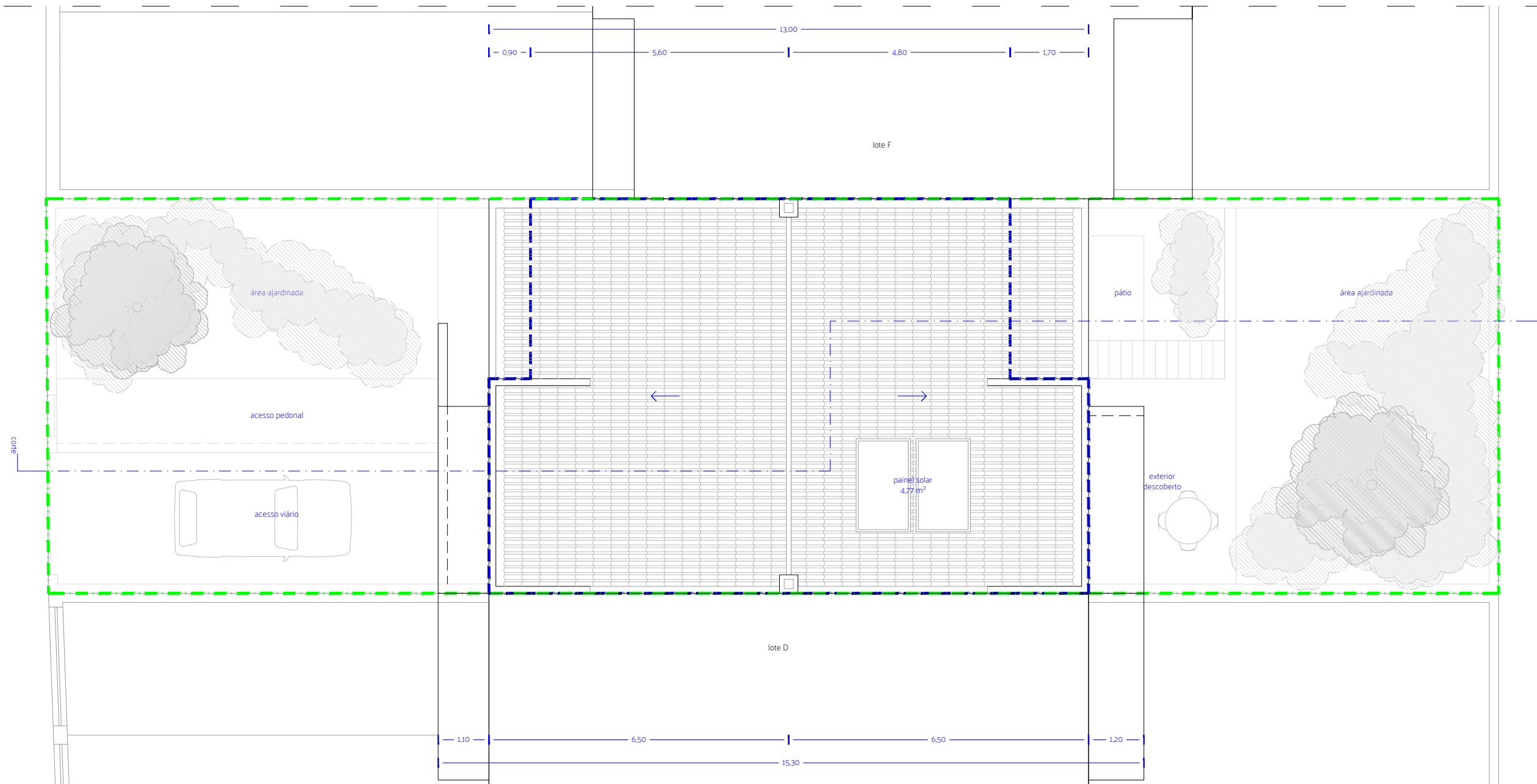
requerente
Lusorém - Empreendimentos Imobiliários Lda
 localização
Rua Dr Paulo Quintela 252 rc 3030-393 Coimbra

coordenação	contactos
Sérgio Salazar	963 569 498
projectista	contactos
Sérgio Salazar	963 569 498
equipa	
Sérgio Salazar	

série	desenho
proposta	planta do piso 2 (superior)
escala unidade	formato data folha n.º
1:100 metro	420x297 julho 2022 014

projecto n.º	especialidade	fase	elementos	revisão n.º
22.A003	Arquitectura	Licenciamento	desenhados	00

55,8
4,65
0,65



3,90
8,55
4,65

área construção	área piso 2 (superior)	área piso 1 (térreo)	área piso -1 (cave)
303,0 m ²	101,0 m ²	101,0 m ²	101,0 m ²
área implantação			
101,0 m ²			
área intervenção			
269,0 m ²			

Todas as medidas estão sujeitas a confirmação em obra. Não meça os desenhos, utilize apenas a cotação indicada. Em caso de incoerência, prevalece a escala mais ampliada. Em caso de dúvida ou ambiguidade, o necessário esclarecimento deve ser solicitado atempadamente ao técnico responsável ou ao coordenador do projecto. Todas as marcas ou denominações comerciais devem ser interpretadas como referência, admitindo-se a aplicação de quaisquer produtos com características técnicas equivalentes.

projecto n.º | 22A003 | especialidade | Arq.
formato | 420x297 | fase | Lic.
data | jul 22 | elementos | des.
folha n.º | 01.6 | revisão n.º | 00

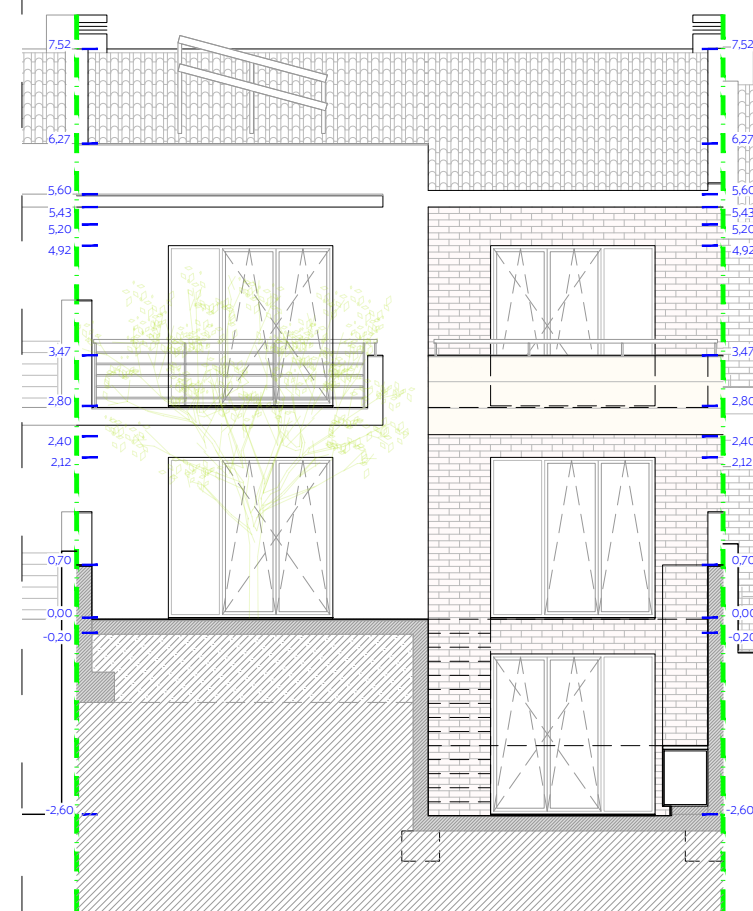
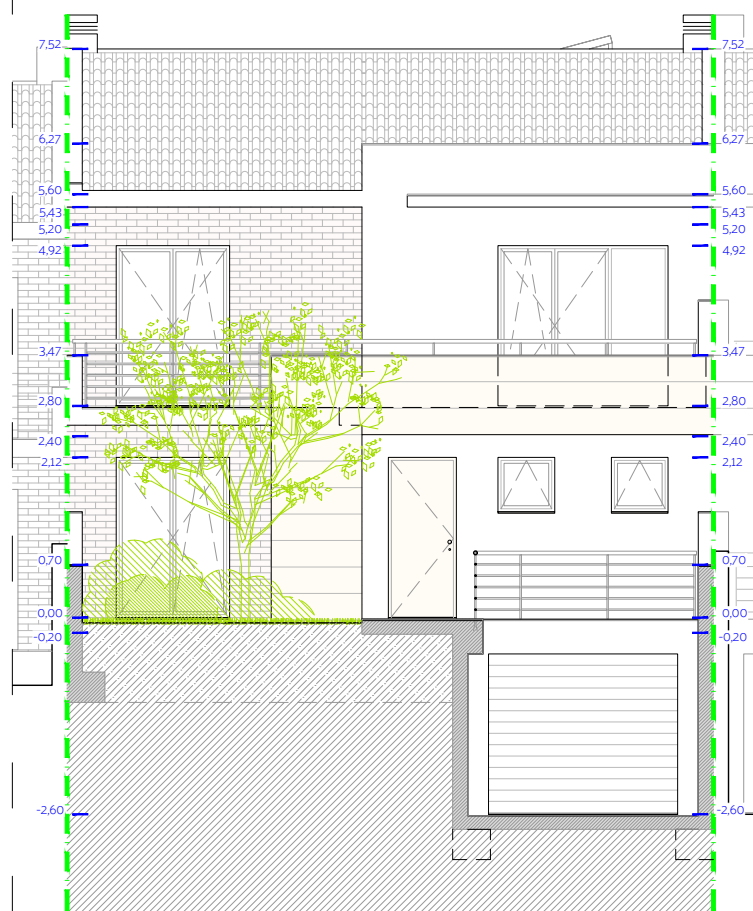
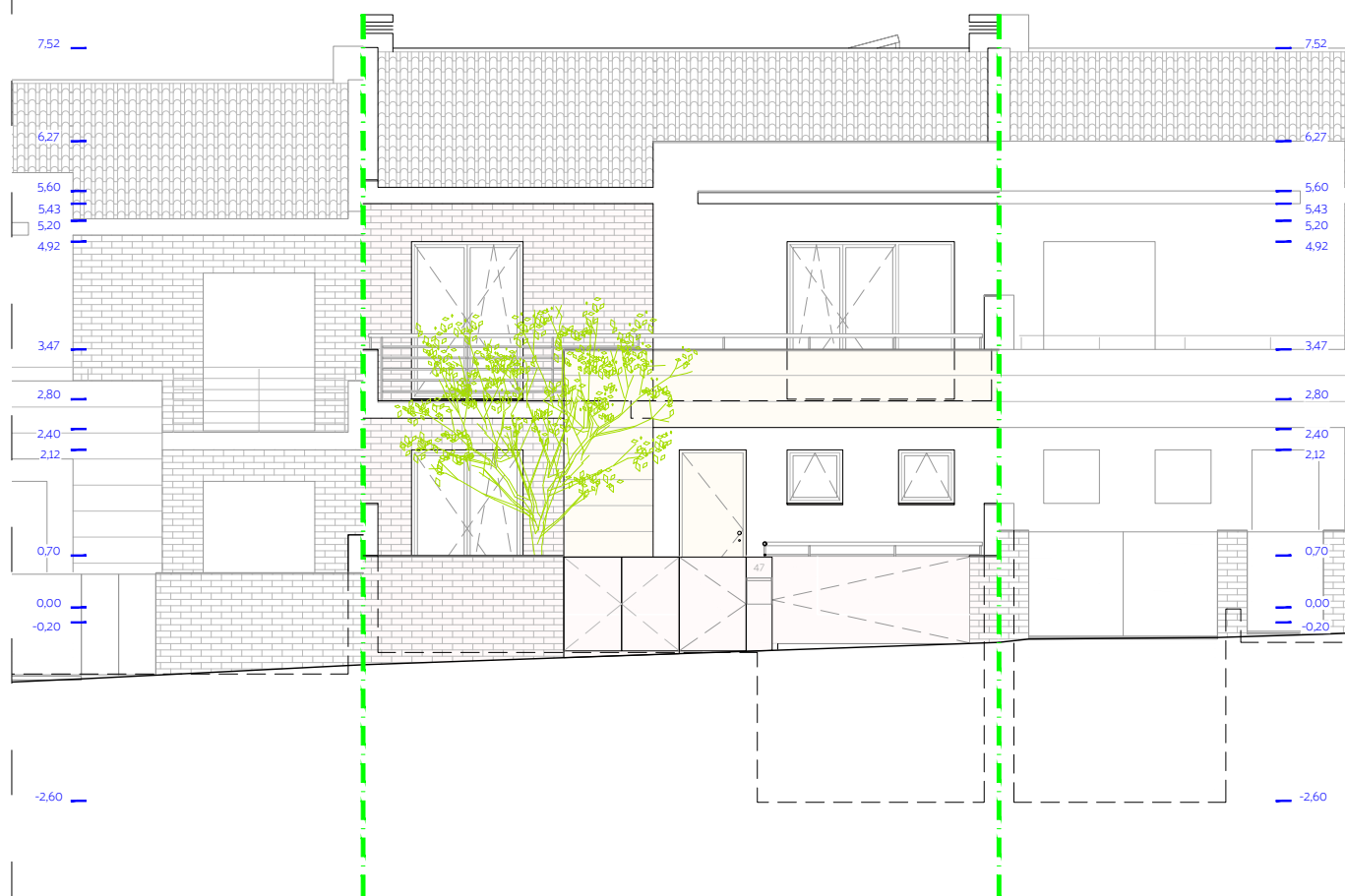
projecto
Moradia geminada - Quinta do Viso - Lote E (n.º47)
localização
Rua Cidade Rodrigo 47 3080-221 Buarcos
planimetria | altimetria
40.16°N 8.86°W | **23,00m**

requerente
Lusorém - Empreendimentos Imobiliários Lda
localização
Rua Dr Paulo Quintela 252 rc 3030-393 Coimbra

coordenação	Sérgio Salazar	contactos	963 569 498
projectista	Sérgio Salazar	contactos	963 569 498
equipa	Sérgio Salazar		

série	proposta	desenho	planta de cobertura
escala	unidade	formato	data
1:100	metro	420x297	julho 2022
			folha n.º
			01.6

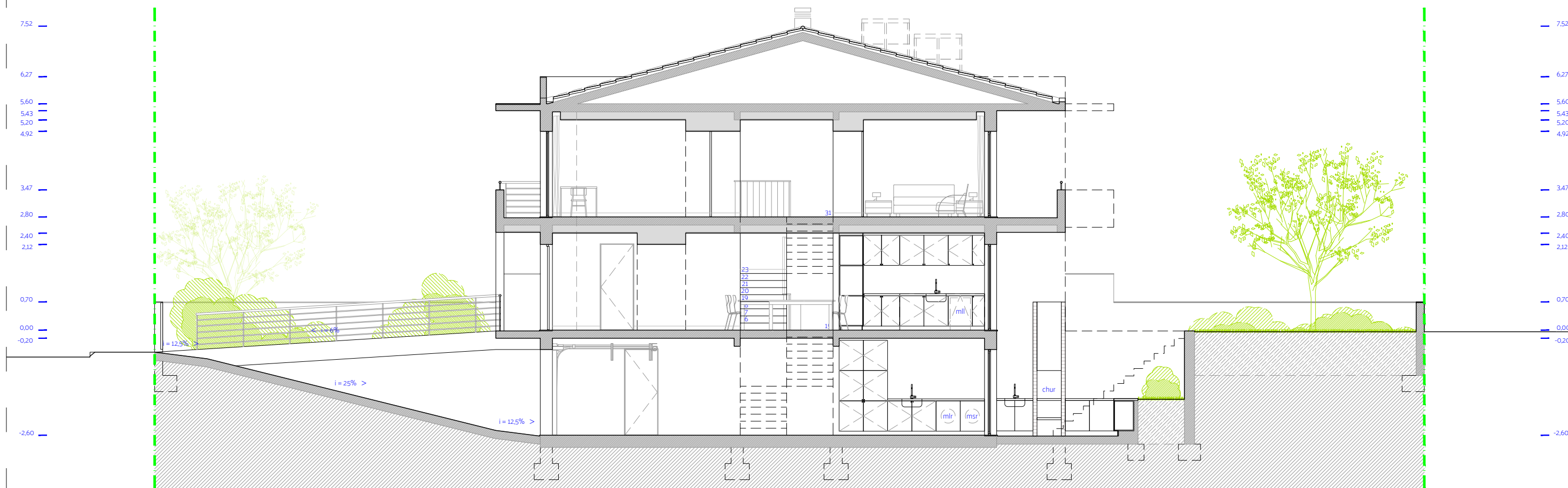
projecto n.º	especialidade	fase	elementos	revisão n.º
22.A003	Arquitectura	Licenciamento	desenhados	00



Edifício constituído por cave enterrada, rés-do-chão, primeiro andar e cobertura inclinada. Fachadas revestidas por reboco pintado à cor branca, elementos descontinuos cerâmicos e pedra calcária moleanos creme afagado. Cobertura em telha lusa. Caixilharias na cor branca com vidro duplo. Guardas, portões e armários técnicos pintados à cor branca.

A cota 0,00 corresponde à cota de soleira do piso 1.

Todas as medidas estão sujeitas a confirmação em obra. Não meça os desenhos, utilize apenas a cotaagem indicada. Em caso de incoerência, prevalece a escala mais ampliada. Em caso de dúvida ou ambiguidade, o necessário esclarecimento deve ser solicitado atempadamente ao técnico responsável ou ao coordenador do projecto. Todas as marcas ou denominações comerciais devem ser interpretadas como referência, admitindo-se a aplicação de quaisquer produtos com características técnicas equivalentes.



Edifício constituído por cave enterrada, rés-do-chão, primeiro andar e cobertura inclinada. Fachadas revestidas por reboco pintado à cor branca, elementos descontinuos cerâmicos e pedra calcária moleanos creme afagado. Cobertura em telha lusa. Caixilharias na cor branca com vidro duplo. Guardas, portões e armários técnicos pintados à cor branca.

A cota 0,00 corresponde à cota de soleira do piso 1.

Todas as medidas estão sujeitas a confirmação em obra. Não meça os desenhos, utilize apenas a cotaagem indicada. Em caso de incoerência, prevalece a escala mais ampliada. Em caso de dúvida ou ambiguidade, o necessário esclarecimento deve ser solicitado atempadamente ao técnico responsável ou ao coordenador do projecto. Todas as marcas ou denominações comerciais devem ser interpretadas como referência, admitindo-se a aplicação de quaisquer produtos com características técnicas equivalentes.

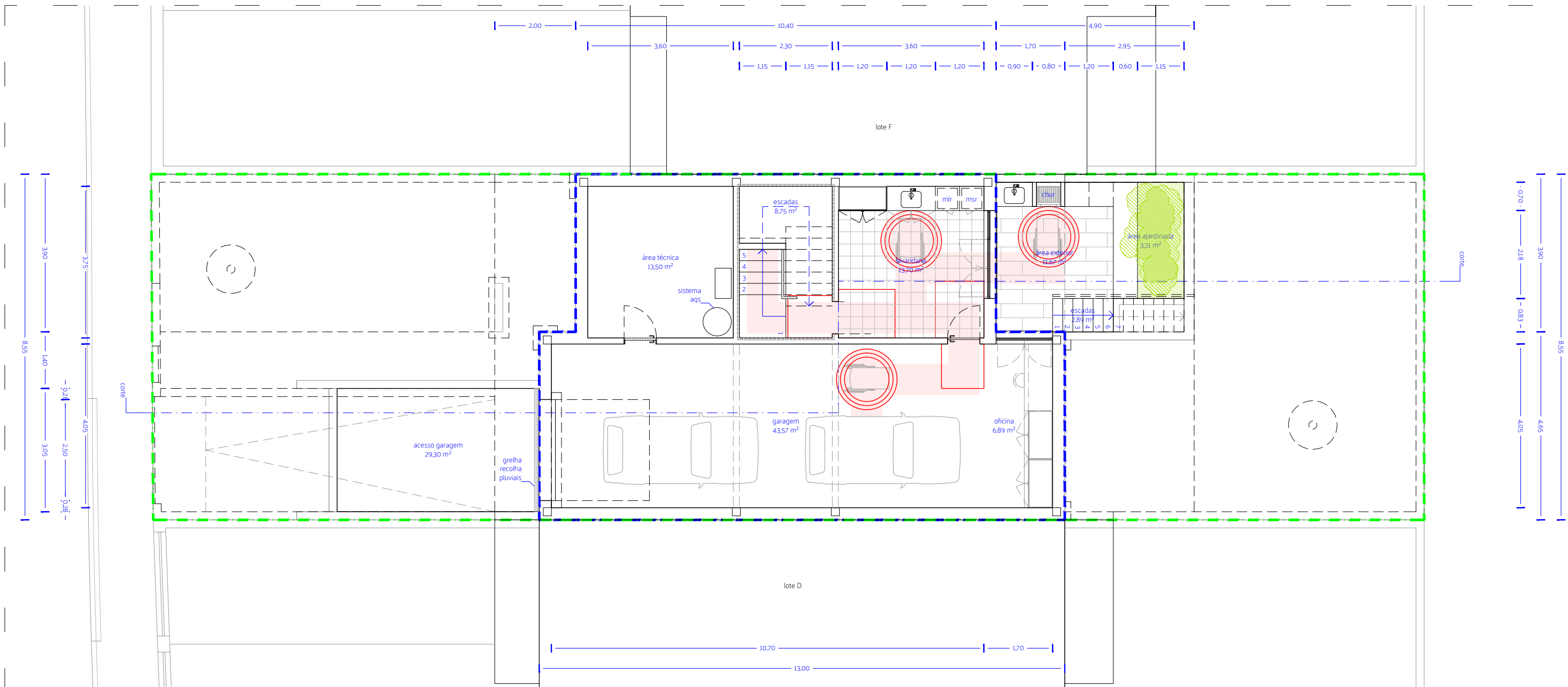
projecto
Morada geminada - Quinta do Viso - Lote E (n.º47)
 localização
Rua Cidade Rodrigo 47 3080-221 Buarcos
 planimetria 40.16°N 8.86°W | altimetria 23,00m

requerente
Lusorém - Empreendimentos Imobiliários Lda
 localização
Rua Dr Paulo Quintela 252 rc 3030-393 Coimbra

coordenação
Sérgio Salazar | contactos 963 569 498
 projectista
Sérgio Salazar | contactos 963 569 498
 equipa
Sérgio Salazar

série
proposta | desenho **corte longitudinal**
 escala 1:100 | unidade metro | formato 420x297 | data julho 2022 | folha n.º 018

projecto n.º 22.A003 | especialidade Arquitectura | fase Licenciamento | elementos desenhados | revisão n.º 00



área construção	área piso 2 (superior)	área piso 1 (térreo)	área piso -1 (cave)
303.0 m ²	101.0 m ²	101.0 m ²	101.0 m ²
área implantação			
101.0 m ²			
área intervenção			
269.0 m ²			

Todas as medidas estão sujeitas a confirmação em obra. Não meça os desenhos, utilize apenas a cotação indicada. Em caso de incoerência, prevalece a escala mais ampliada. Em caso de dúvida ou ambiguidade, o necessário esclarecimento deve ser solicitado atempadamente ao técnico responsável ou ao coordenador do projecto. Todas as marcas ou denominações comerciais devem ser interpretadas como referência, admitindo-se a aplicação de quaisquer produtos com características técnicas equivalentes.

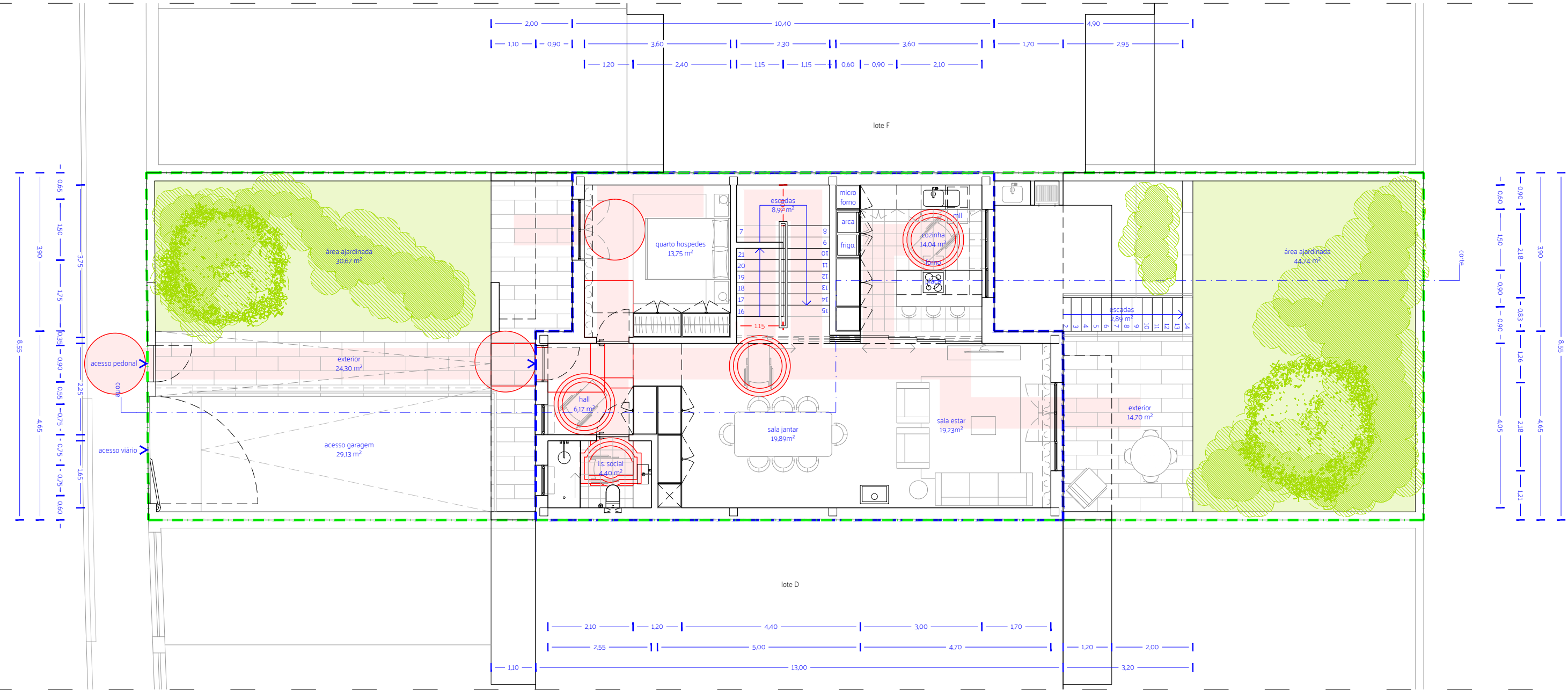
projecto
Morada geminada - Quinta do Viso - Lote E (n.º47)
 localização
Rua Cidade Rodrigo 47 3080-221 Buarcos
 planimetria | altimetria
40.16°N 8.86°W | 23,00m

requerente
Lusorém - Empreendimentos Imobiliários Lda
 localização
Rua Dr Paulo Quintela 252 rc 3030-393 Coimbra

coordenação	contactos
Sérgio Salazar	963 569 498
projectista	contactos
Sérgio Salazar	963 569 498
equipa	
Sérgio Salazar	

série	desenho
proposta	planta do piso -1 (cave)
escala unidade	formato data folha n.º
1:100 metro	420x297 julho 2022 02.1

projecto n.º	especialidade	fase	elementos	revisão n.º
22.A003	Arquitectura	Licenciamento	desenhados	00



área construção	área piso 2 (superior)	área piso 1 (térreo)	área piso -1 (cave)
303.0 m ²	101.0 m ²	101.0 m ²	101.0 m ²
área implantação			
101.0 m ²			
área intervenção			
269.0 m ²			

Todas as medidas estão sujeitas a confirmação em obra. Não meça os desenhos, utilize apenas a cotação indicada. Em caso de incoerência, prevalece a escala mais ampliada. Em caso de dúvida ou ambiguidade, o necessário esclarecimento deve ser solicitado atempadamente ao técnico responsável ou ao coordenador do projecto. Todas as marcas ou denominações comerciais devem ser interpretadas como referência, admitindo-se a aplicação de quaisquer produtos com características técnicas equivalentes.

formato | 420x297 | data | jul 22 | folha n.º | 02.2
 fase | Lic. | elementos | des. | revisão n.º | 00
 projecto n.º | 22A003 | especialidade | Ace.

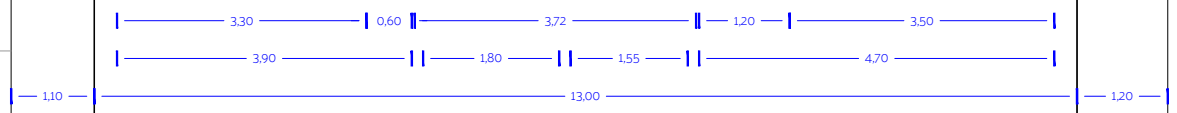
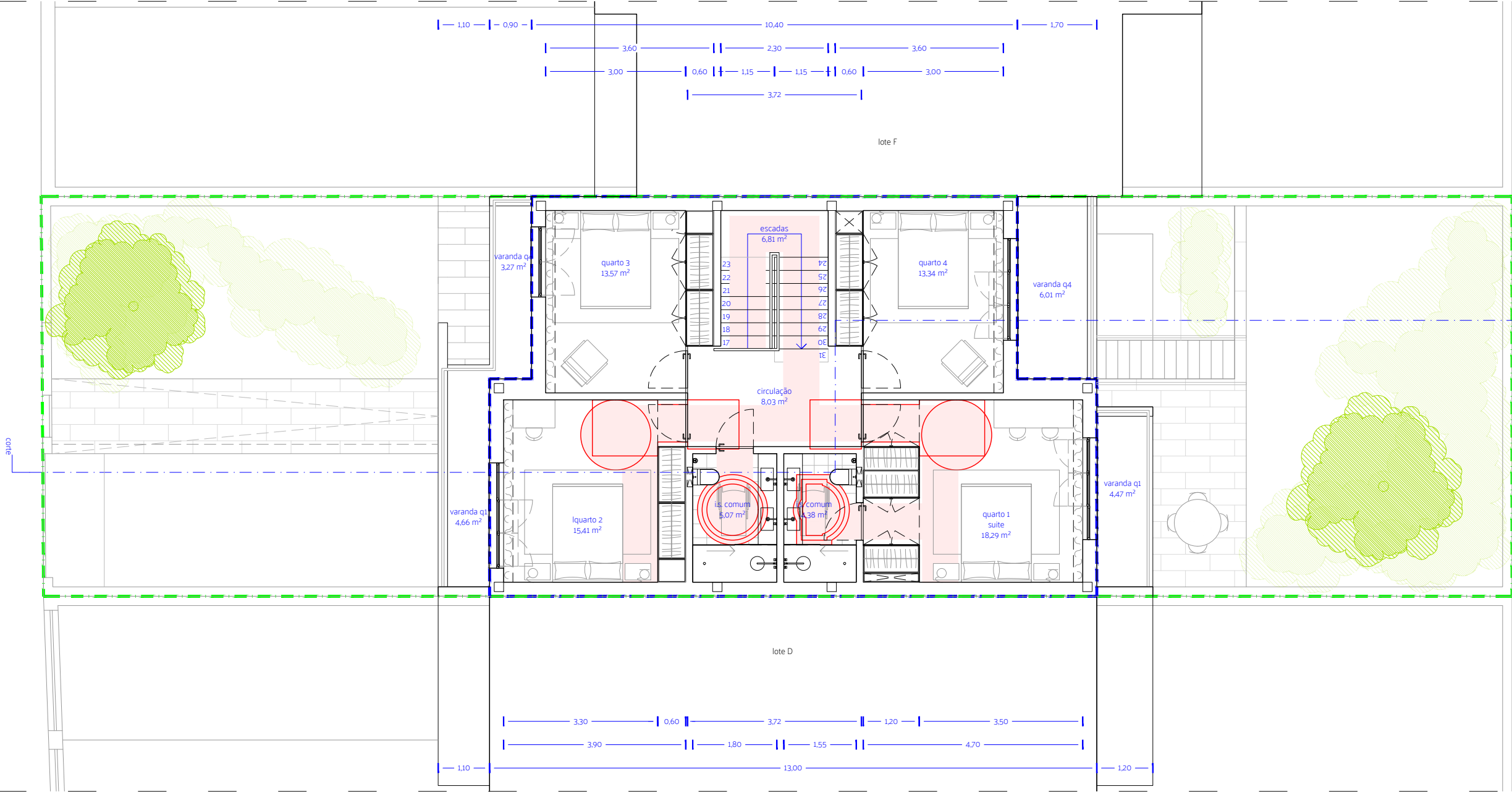
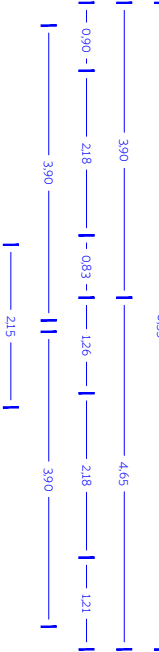
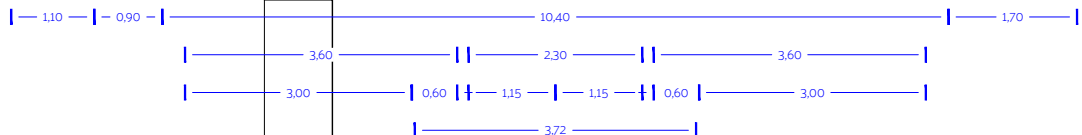
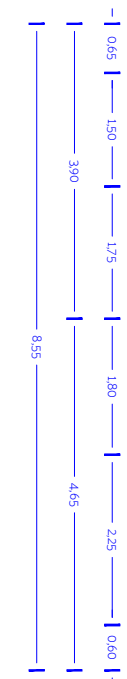
projecto
Morada geminada - Quinta do Viso - Lote E (n.º47)
 localização
Rua Cidade Rodrigo 47 3080-221 Buarcos
 planimetria | altimetria
40.16°N 8.86°W | 23,00m

requerente
Lusorém - Empreendimentos Imobiliários Lda
 localização
Rua Dr Paulo Quintela 252 rc 3030-393 Coimbra

coordenação	Sérgio Salazar	contactos	963 569 498
projectista	Sérgio Salazar	contactos	963 569 498
equipa	Sérgio Salazar		

série	proposta	desenho	planta do piso 1 (térreo)
escala	unidade	formato	data
1:100	metro	420x297	julho 2022
			folha n.º
			02.2

projecto n.º	especialidade	fase	elementos	revisão n.º
22.A003	Acessibilidade	Licenciamento	desenhados	00



área construção	área piso 2 (superior)	área piso 1 (térreo)	área piso -1 (cave)
303.0 m ²	101.0 m ²	101.0 m ²	101.0 m ²
área implantação			
101.0 m ²			
área intervenção			
269.0 m ²			

Todas as medidas estão sujeitas a confirmação em obra. Não meça os desenhos, utilize apenas a cotação indicada. Em caso de incoerência, prevalece a escala mais ampliada. Em caso de dúvida ou ambiguidade, o necessário esclarecimento deve ser solicitado atempadamente ao técnico responsável ou ao coordenador do projecto. Todas as marcas ou denominações comerciais devem ser interpretadas como referência, admitindo-se a aplicação de quaisquer produtos com características técnicas equivalentes.

projecto n.º 22A003 | especialidade Arq.
 formato 420x297 | fase Lic.
 data jul 22 | elementos des.
 folha n.º 02.3 | revisão n.º 00

projecto
Morada geminada - Quinta do Viso - Lote E (n.º47)
 localização
Rua Cidade Rodrigo 47 3080-221 Buarcos
 planimetria 40.16°N 8.86°W | altimetria 23,00m

requerente
Lusorém - Empreendimentos Imobiliários Lda
 localização
Rua Dr Paulo Quintela 252 rc 3030-393 Coimbra

coordenação	Sérgio Salazar	contactos	963 569 498
projectista	Sérgio Salazar	contactos	963 569 498
equipa	Sérgio Salazar		

série	proposta	desenho	planta do piso 2 (superior)
escala	unidade	formato	data
1:100	metro	420x297	julho 2022
			folha n.º
			02.3

projecto n.º	especialidade	fase	elementos	revisão n.º
22.A003	Arquitectura	Licenciamento	desenhados	00